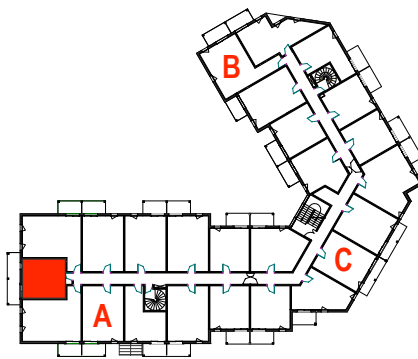


Résidence de tourisme ***
"Les Chalets de Chavière"
 PRALOGNAN LA VANOISE
 Département de la SAVOIE

Chalet A
N°30

Appartement 4 couchages
 Niveau R+1



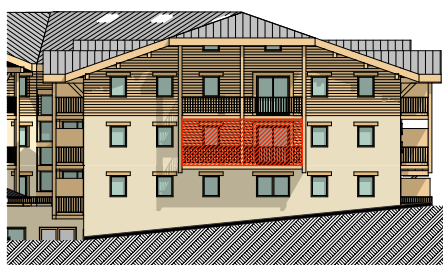
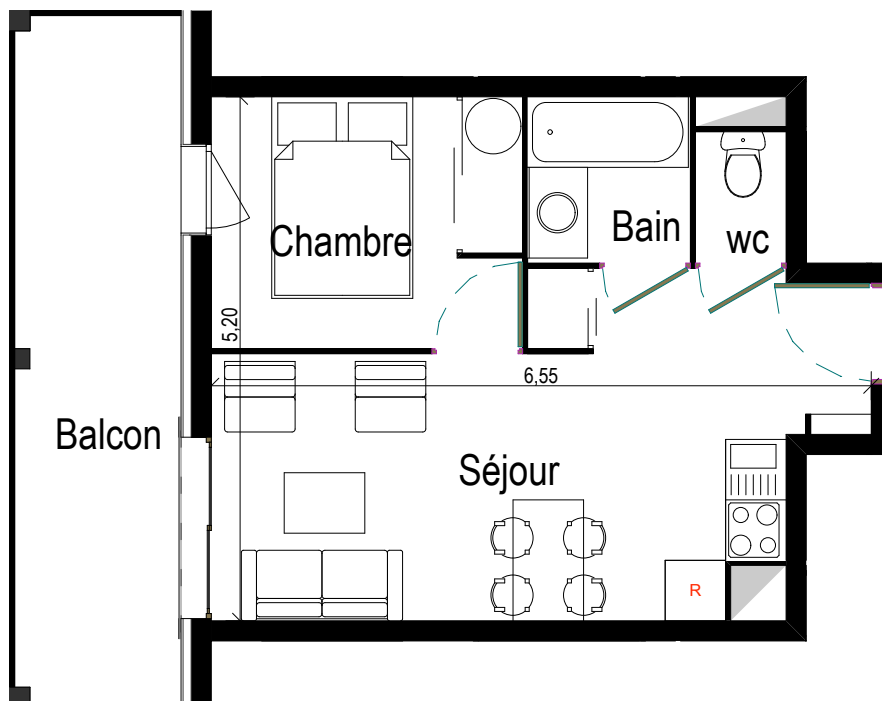
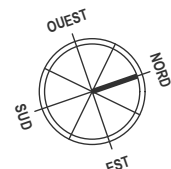
Surface Habitable

| | |
|--------------------------|---------------------------|
| Séjour | 18,04m ² |
| Bain | 2,66m ² |
| WC | 1,17m ² |
| Chambre | 7,69m ² |
| TOTAL APPARTEMENT | 29,56m² |
| Balcon | 11,76m ² |

Maître d'Ouvrage:

SCI " LES CHALETS DE CHAVIÈRE"
 Bâtiment Europa 1
 74166 ARCHAMPS

Échelle indicative du plan 1/75.
 Les surfaces sont données à titre indicatif et seront recalculées lors de l'élaboration des plans définitifs. Le dessin du mobilier n'est pas contractuel.



FACADE SUD PIGNON