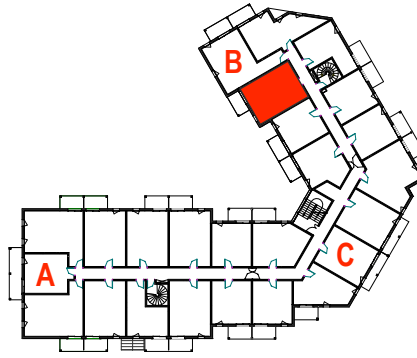


Résidence de tourisme \*\*\*  
**"Les Chalets de Chavière"**  
 PRALOGNAN LA VANOISE  
 Département de la SAVOIE

**Chalet B  
 N°39**

**Appartement 6 couchages  
 Niveau R+1**



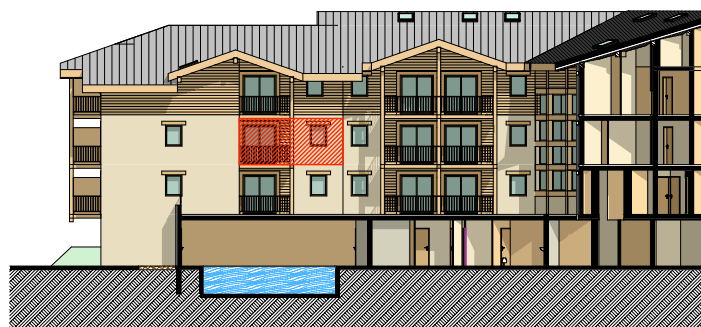
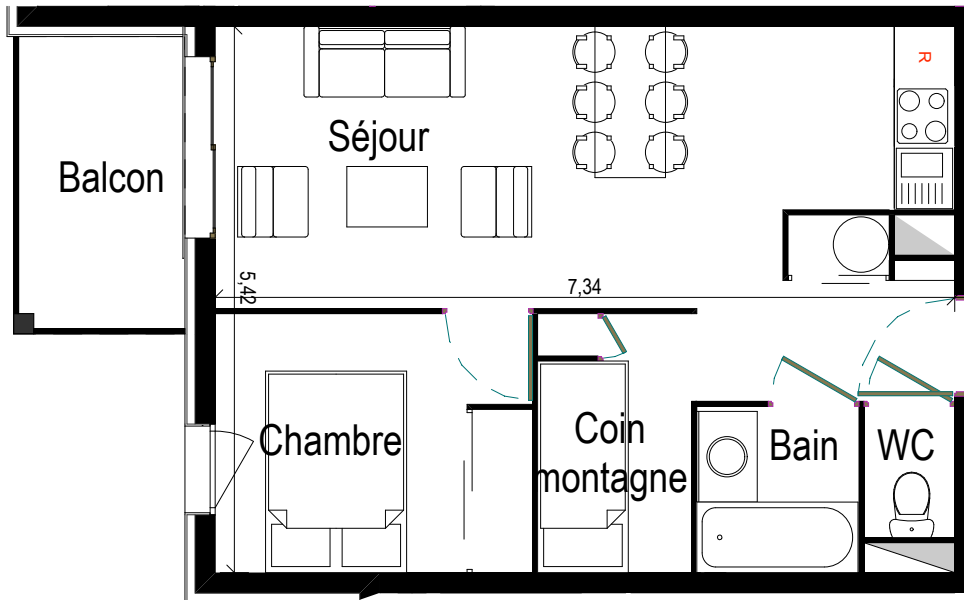
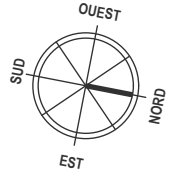
**Surface Habitable**

Hall	3,48m <sup>2</sup>
Séjour	18,88m <sup>2</sup>
Bain	2,66m <sup>2</sup>
WC	1,17m <sup>2</sup>
Coin montagne	3,90m <sup>2</sup>
Chambre	8,06m <sup>2</sup>
<b>TOTAL APPARTEMENT</b>	<b>38,15m<sup>2</sup></b>
Balcon	5,02m <sup>2</sup>

Maître d'Ouvrage:

SCI " LES CHALETS DE CHAVIÈRE"  
 Bâtiment Europa 1  
 74166 ARCHAMPS

Échelle indicative du plan 1/75.  
 Les surfaces sont données à titre indicatif et seront recalculées lors de l'élaboration des plans définitifs. Le dessin du mobilier n'est pas contractuel.



**FACADE SUD INTÉRIEURE**