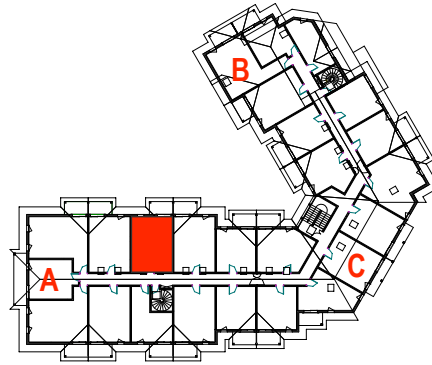


Résidence de tourisme \*\*\*  
**"Les Chalets de Chavière"**  
 PRALOGNAN LA VANOISE  
 Département de la SAVOIE

Chalet A  
 N°58

Appartement 8 couchages  
 Duplex - Niveau R+2

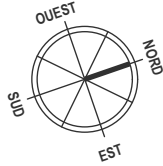


Surface Habitable

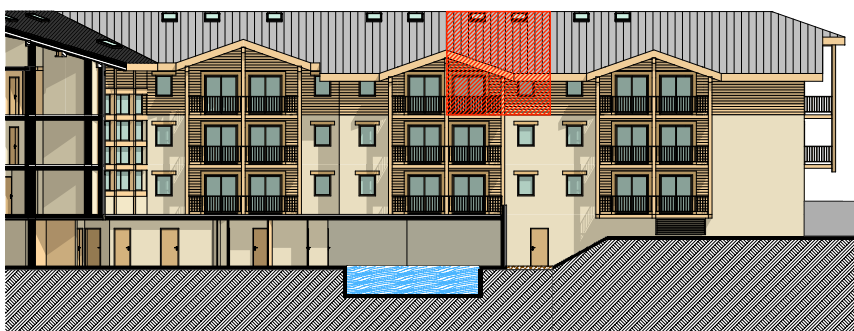
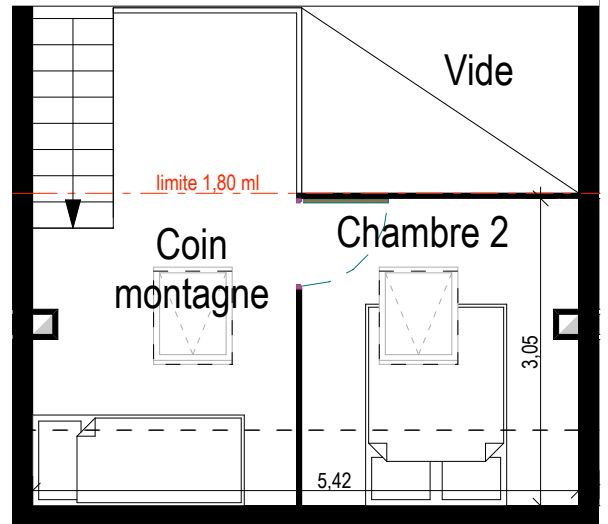
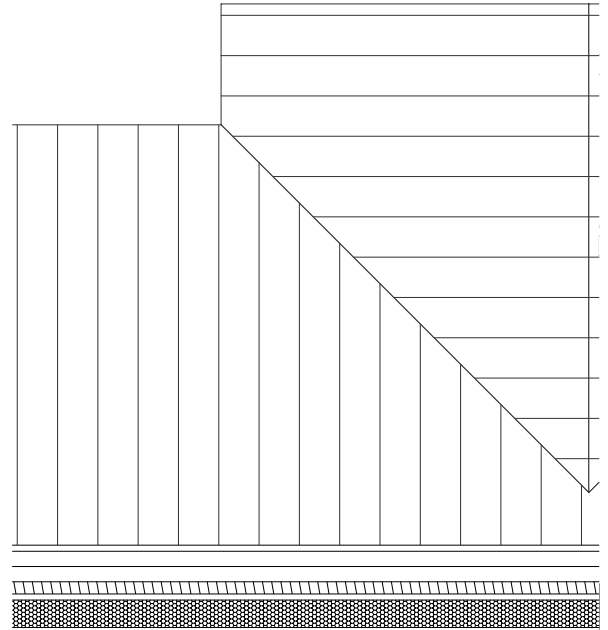
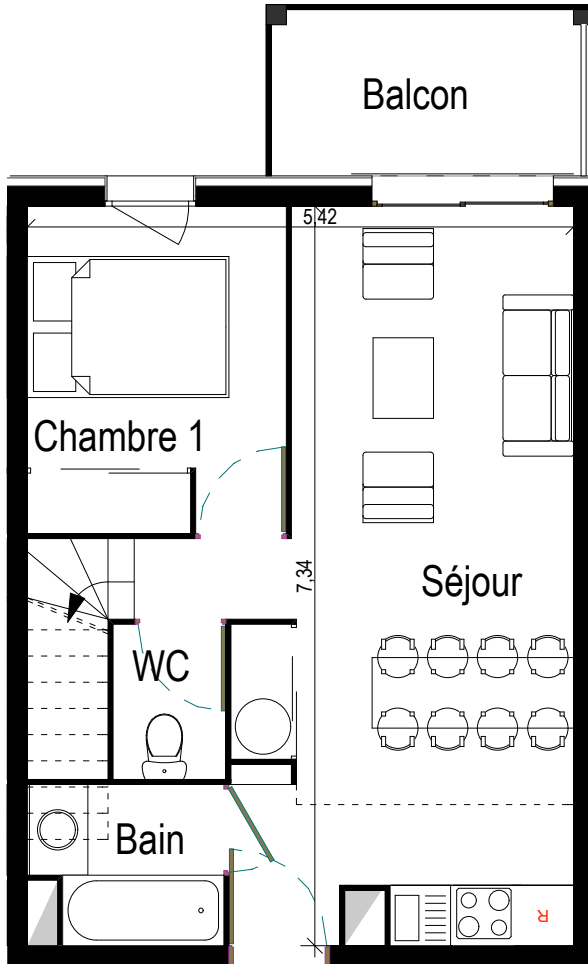
Séjour	23,28m <sup>2</sup>
Bain	2,88m <sup>2</sup>
WC	1,73m <sup>2</sup>
Chambre 1	8,32m <sup>2</sup>
Chambre 2	8,31m <sup>2</sup>
Coin montagne	7,77m <sup>2</sup>
<b>TOTAL APPARTEMENT</b>	<b>52,29m<sup>2</sup></b>
surface sous 1,80 ml	3,26m <sup>2</sup>
Balcon	5,36m <sup>2</sup>

Maître d'Ouvrage:

SCI " LES CHALETS DE CHAVIÈRE"  
 Bâtiment Europa 1  
 74166 ARCHAMPS



Échelle indicative du plan 1/75.  
 Les surfaces sont données à titre indicatif et seront recalculées lors de l'élaboration des plans définitifs. Le dessin du mobilier n'est pas contractuel.



FACADE OUEST INTERIEURE