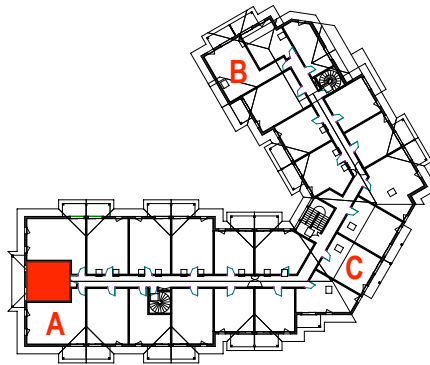


Résidence de tourisme ***
"Les Chalets de Chavière"
 PRALOGNAN LA VANOISE
 Département de la SAVOIE

Chalet A
N°55

Appartement 8 couchages
 Duplex - Niveau R+2



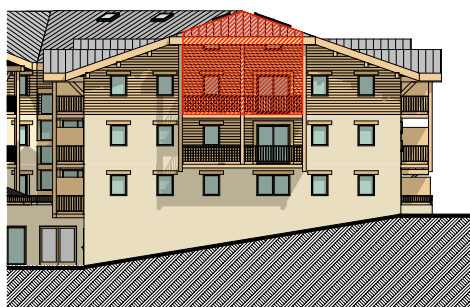
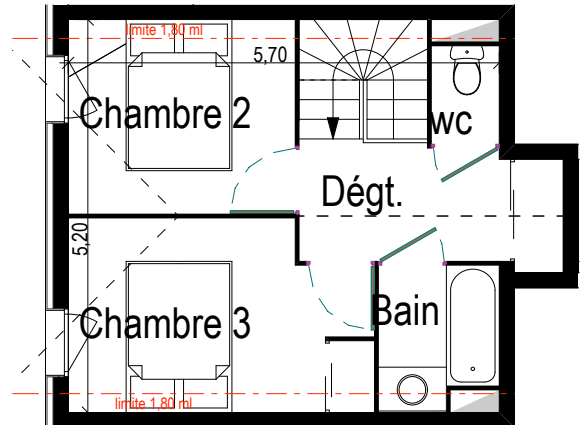
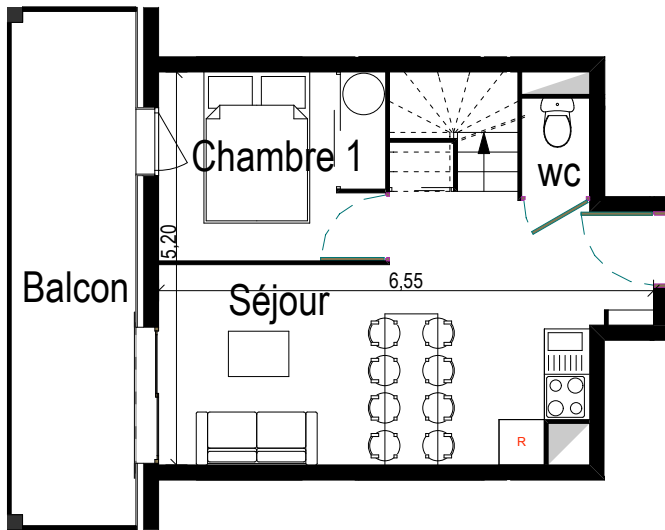
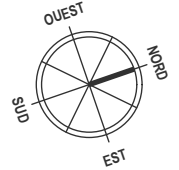
Surface Habitable

Séjour	18,79m ²
WC	1,17m ²
Chambre 1	7,48m ²
Dégt.	5,37m ²
wc	1,17m ²
Bain	2,65m ²
Chambre 2	6,99m ²
Chambre 3	8,74m ²
TOTAL APPARTEMENT	52,36m²
surface sous 1,80 ml	1,98m ²
Balcon	11,76m ²

Maître d'Ouvrage:

SCI " LES CHALETS DE CHAVIÈRE"
 Bâtiment Europa 1
 74166 ARCHAMPS

Échelle indicative du plan 1/100.
 Les surfaces sont données à titre indicatif et seront recalculées lors de l'élaboration des plans définitifs. Le dessin du mobilier n'est pas contractuel.



FACADE SUD PIGNON