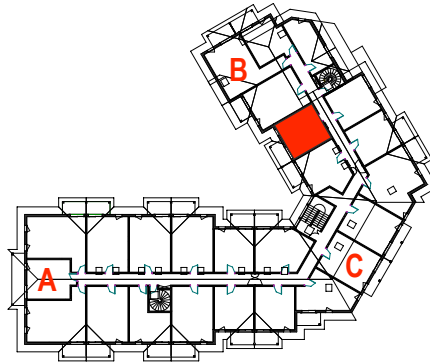


Résidence de tourisme \*\*\*  
**"Les Chalets de Chavière"**  
 PRALOGNAN LA VANOISE  
 Département de la SAVOIE

**Chalet B  
 N°63**

**Appartement 6 couchages  
 Duplex - Niveau R+2**



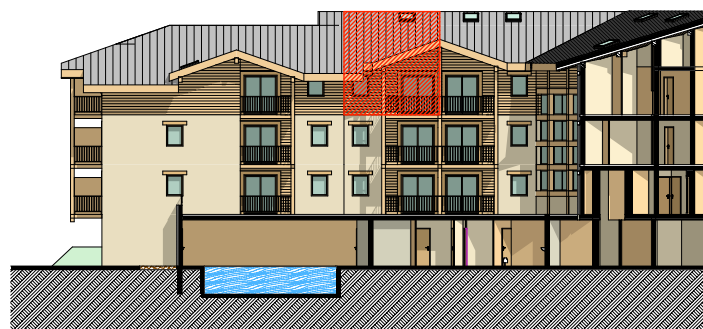
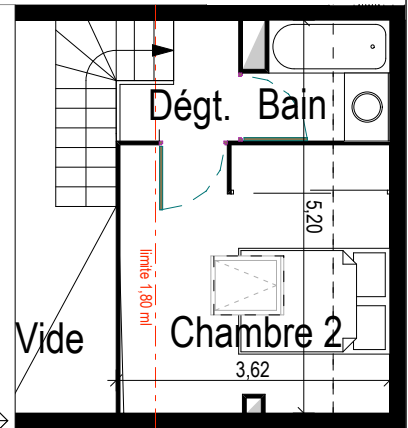
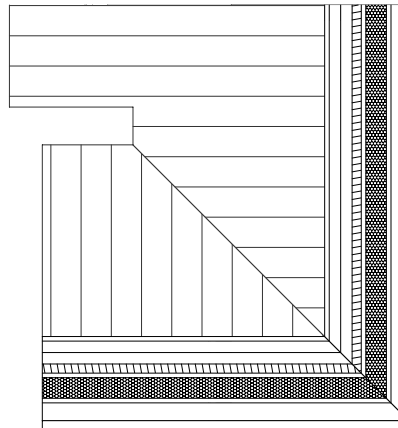
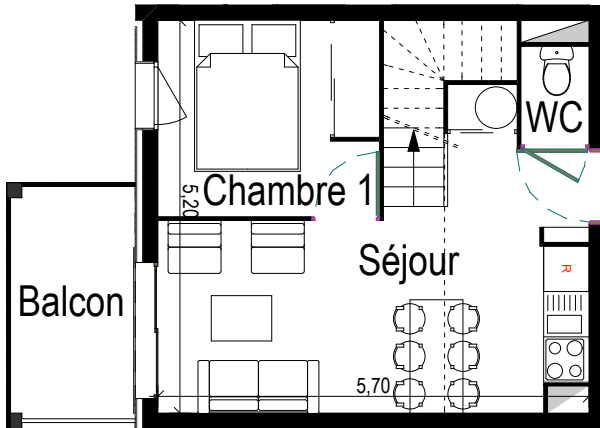
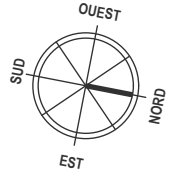
**Surface Habitable**

Séjour	16,90m <sup>2</sup>
WC	1,17m <sup>2</sup>
Chambre 1	7,60m <sup>2</sup>
Dégt.	1,55m <sup>2</sup>
Bain	2,87m <sup>2</sup>
Chambre 2	10,72m <sup>2</sup>
<b>TOTAL APPARTEMENT</b>	<b>40,81m<sup>2</sup></b>
surface sous 1,80 ml	2,02m <sup>2</sup>
Balcon	5,36m <sup>2</sup>

Maître d'Ouvrage:

SCI " LES CHALETS DE CHAVIÈRE"  
 Bâtiment Europa 1  
 74166 ARCHAMPS

Échelle indicative du plan 1/100.  
 Les surfaces sont données à titre indicatif et seront recalculées lors de l'élaboration des plans définitifs. Le dessin du mobilier n'est pas contractuel.



**FACADE SUD INTÉRIEURE**