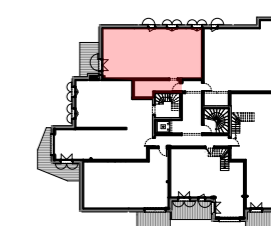


# PETIT CHAMOIS

Route de l'Isertan  
73710 Pralognan-la-Vanoise



R+2

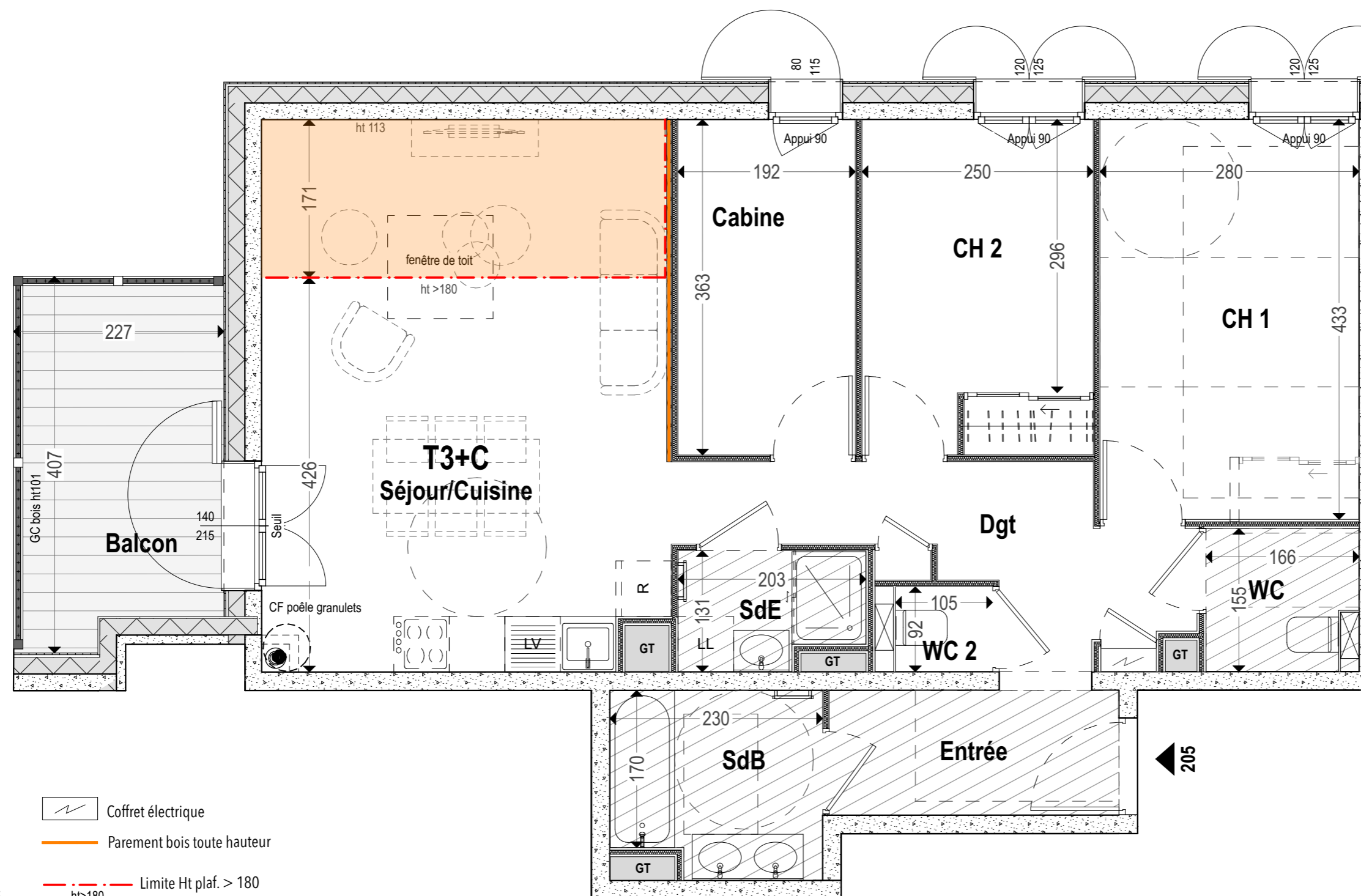
OUEST



Logement

## R+2 - n° 205 - T3 + Cabine

Désignation des pièces	Surf. Habitable	Surf. <180
Entrée	4,2	6,7
Séjour/Cuisine	19,4	
Dgt	7,5	
CH 1	12,1	
CH 2	9,0	
Cabine	7,0	
SdB	4,4	
SdE	2,4	
WC	2,6	
WC 2	1,2	
<b>TOTAL</b>	<b>69,8 m<sup>2</sup></b>	<b>6,7 m<sup>2</sup></b>
<b>Extérieur</b>	<b>Surface Extérieure</b>	
Balcon	10,8	

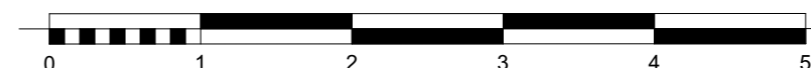
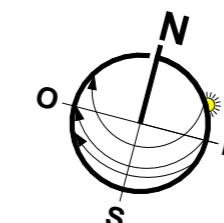


### Légendes:

- Lave linge
- Lave vaisselle
- Réfrigérateur
- Volets battants
- Volets roulants
- Gaine technique
- Seuil inférieur à 7cm
- Coffret électrique
- Parement bois toute hauteur
- Limite Ht plaf. > 180

### Légendes plafonds :

- HSD : Hauteur sous Dalle
- HSfx : Hauteur sous Faux plafond
- HSD 245
- HSD 243
- Faux plafond ou soffites
- HSfx plaf. 230
- plafond rampant



SCCV AR PRALOGNAN PETIT CHAMOIS 22  
1 rue Guy Môquet Grenoble 38 100  
TEL : 04 76 43 91 30 - E-mail : alpes@sully-immobilier.fr



Marion HUGUET & Elliot TOURVIELLE - ARCHITECTES  
1, Allée de la Combe - 69380 LISSIEU  
1, Rue Diard - 75018 PARIS  
TEL : 0478470580 - E-mail : info@archi-tec.com

Des modifications sont susceptibles d'être apportées en fonction des nécessités techniques ou réglementaires de la réalisation. Tant en ce qui concerne les dimensions libres que l'équipement. Les surfaces, les hauteurs sous plafond ainsi que les hauteurs de seuils ou d'allèges indiquées sont approximatives. Les retombées, soffites, faux-plafonds, trappes de visite, ainsi que l'emplacement des descentes d'eaux pluviales, des équipements sanitaires, ne sont pas tous figurés ou le sont à titre indicatif. Le mobilier, la cuisine et le poêle à bois ne sont pas fournis. La végétation des jardins est dessinée à titre indicatif et n'est pas contractuelle.

Plan de pré-commercialisation  
07/02/2024