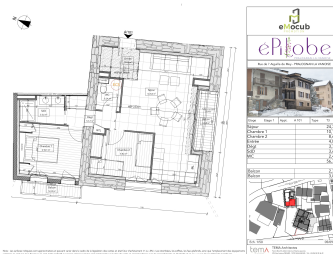


T3 à Pralognan la Vanoise - 427 000 Euros (HAI)

NOUVELLE RESIDENCE - éPilobe A

Référence : RV642-A101 - Document non contractuel

Prix honoraires inclus de 427 000,00 Euros, prix hors honoraires 407 443,00 Euros,
honoraires de 4.80% montant TTC : 19 557,00 Euros, à la charge du vendeur



Descriptif

15 appartements répartis dans 2 chalets.

Réservez vite - Livraison 1er semestre 2025.

Emplacement idéal à 2 pas des commerces pour cette résidence proche du centre et du téléphérique.

Composée de 15 appartements du T2 au T4 répartis en 2 chalets indépendants et entièrement réhabilités :

éPilobe A avec 7 appartements.

éPilobe b avec 8 appartements.

Réhabilitation de la construction aux nouvelles normes.

Chaque appartement dispose d'une cave et d'un casier à skis.

Appartement 3 pièces N°A101. 1er étage. Exposition Sud/Ouest.

Entrée avec placard de rangement,

Séjour avec coin cuisine,

2 chambres dont une avec balcon,

1 salle d'eau, WC séparé.

Possibilité d'acquérir en supplément : 1 place de parking en extérieur : 12 000 Euros, ou 1 place de parking couvert : de 22 000 Euros à 27 000 Euros, ou 1 garage (box fermé) : de 33 000 Euros à 40 000 Euros.

Consultez tout le programme ici :

<https://www.pralognan-agence.com/vente/programme-neuf-epilobe.php>

Informations diverses

Résidence	Epilobe A
Année de construction	2024 - 2025
Superficie	56.7 m ²
Superficie loi Carrez	56.70
Etage	Premier étage
Nombre de pièces	3
Nombre de chambres	2
Nombre de salle de bains	1
Exposition	Sud-Ouest
Cave	Oui
Garage	Non
Parking couvert	Non
Casiers à skis	Oui
Vendu meublé	Non
Type de chauffage	Chauffage au sol électrique commun
Info chauffage	
Electrique	

Informations des pièces en m²

Entrée	4
Séjour/cuisine	24.30
Chambre 1	10.10
Chambre 2	8.60
Dégagement	3.70

Copropriété

Copropriété	oui
Nombre d'appartements	15
Type de syndic	Professionnel
Syndic en procédure	Non
Plan de sauvegarde	Non

Consommation énergétique

Bien non soumis au DPE.

Année de référence du montant de la dépense énergétique :

Date du DPE 01-01-1970

Salle d'eau	3.60
WC	2.40

Aménagements extérieurs en m²

Balcon	6.10
--------	------